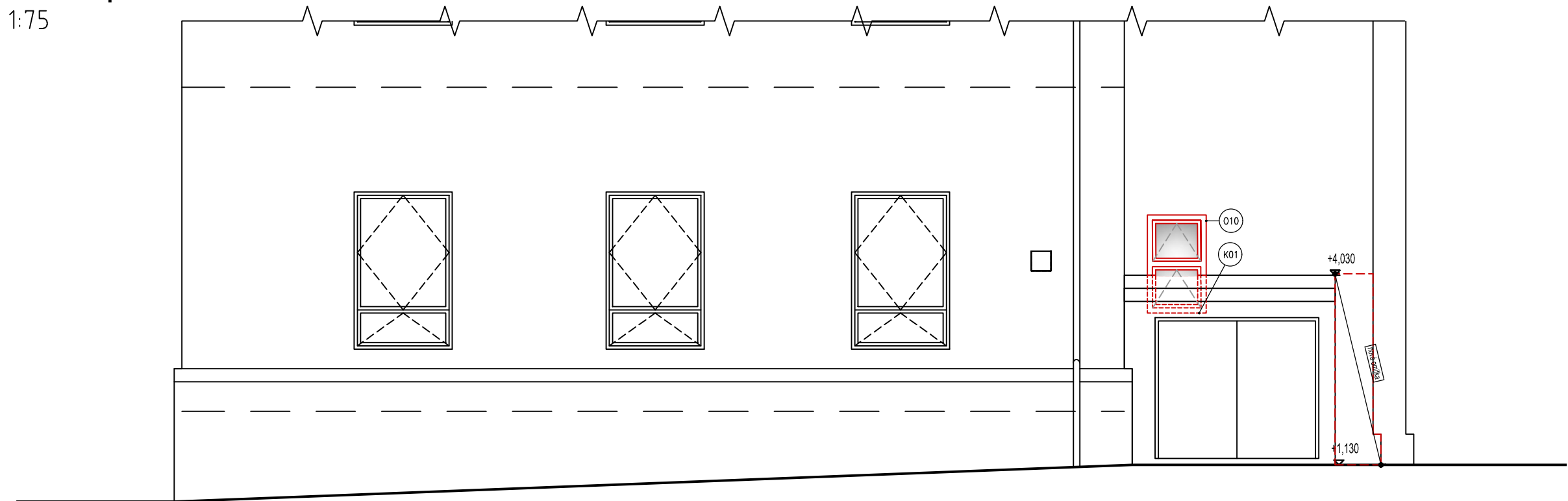


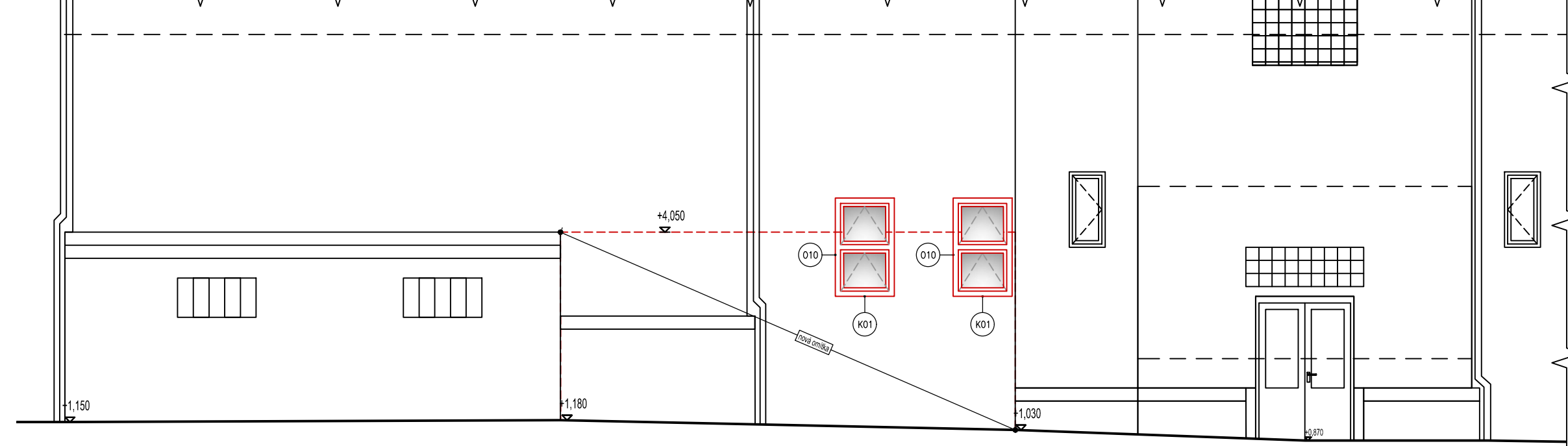
1:75



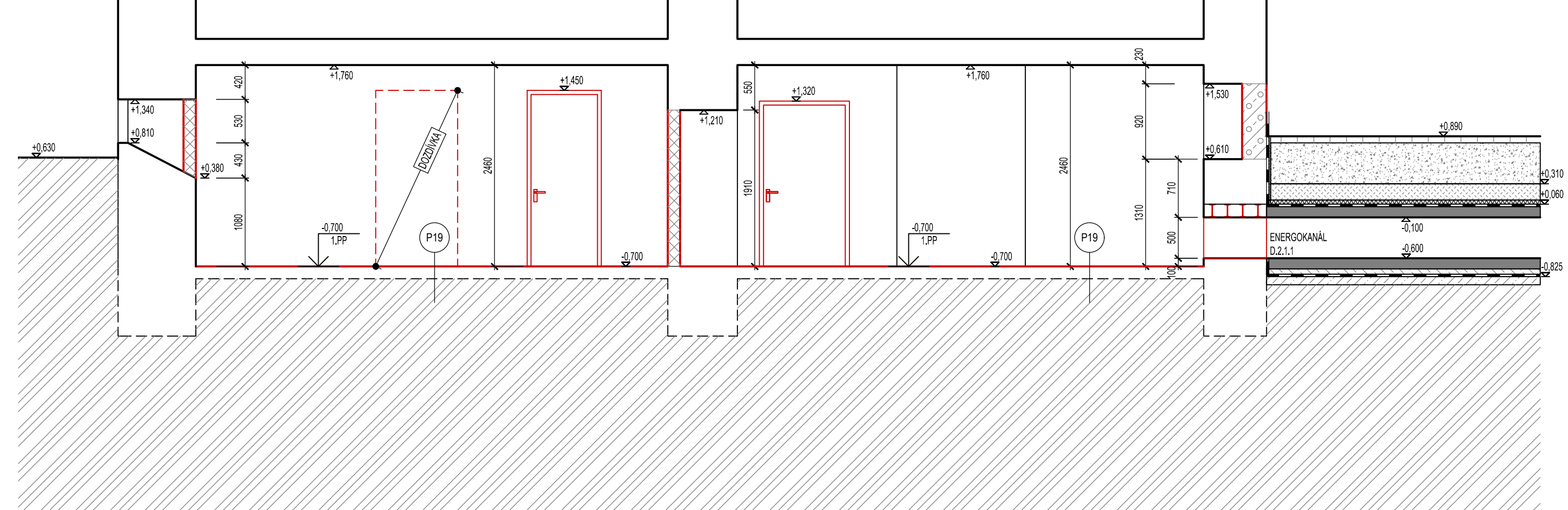
1:75



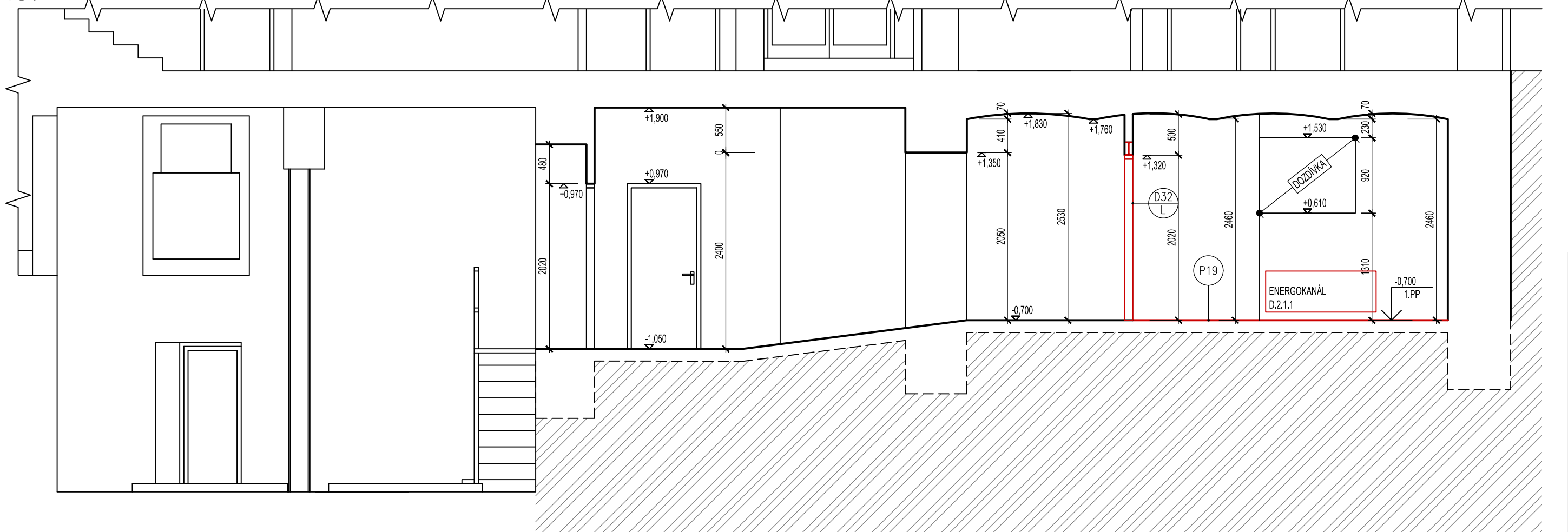
1:75



1:50



1:50



POZNÁMKA:

- Dokumentace je zpracována ve stupni pro provádění stavby a obsahuje je dle vyhlášky č. 405/2017 sb.
- Skladby konstrukcí jsou specifikovány v části D.1.1.28
- Překlady nad otvory v nových konstrukcích budou systémové. Překlady nad otvory ve stávajících konstrukcích budou řešeny dle části D.1.2.
- Požadavky na paníkové kování a PO dveří v části D.1.3 PBR.
- Veškeré prostory budou koordinovány s příslušnými profesemi. V případě provádění dodatečných prostorů bude postupováno dle podmínek stanovených ve statické části D.1.2.
- Zděné konstrukce budou prováděny v souladu s platnými technologickými předpisy vybraného výrobce
- Nápojení ploch rozlíných materiálu nebo podkladů u omlitek provést pomocí sklotextilní mřížky.
- Vyrobení vybavení a zařizovacích předmětů má pouze grafický charakter.
- Ocelové konstrukce opatřit novým nátěrem.

LEGENDA:

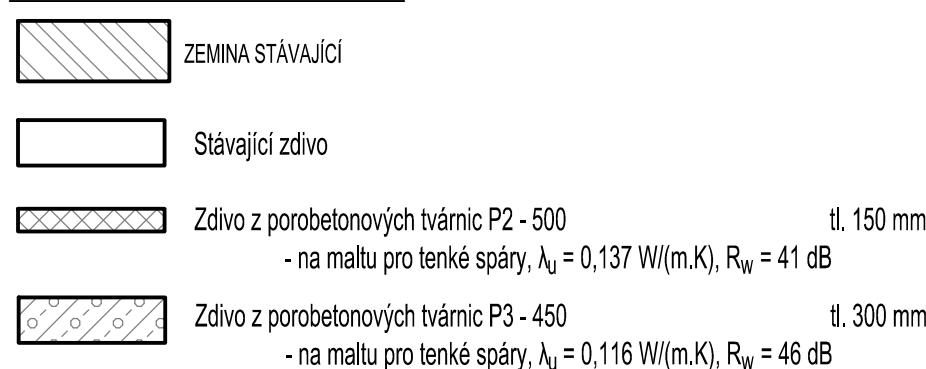
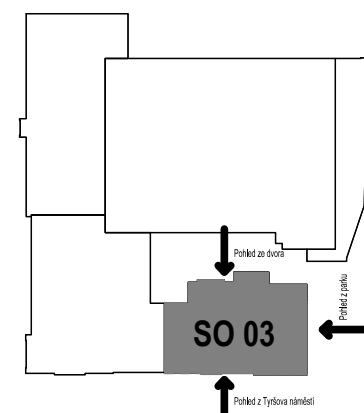


SCHÉMA:


$$\pm 0,000 = 290,99$$

PŘÍSTAVBA A REKONSTRUKCE SPORTOVNÍ HALY CHRUDIM, I. ETAPA						
Tyršovo náměstí č.p. 249 a 12, Chrudim II; k.ú. Chrudim p.č. st. 990, st. 1095 a 515/2						
SPEC. OBJEDVATEL	Investor:		Č.pare			
	Město Chrudim, Resselovo náměstí 77, Chrudim 537 01					
GENERÁLNÍ PROJEKTANT	Objednatel:		Město Chrudim, Resselovo náměstí 77, Chrudim 537 01			
	Zodpovědný projektant	Hlavní inženýr projektu		Kreslil		Autorizováno
	Ing. Otakar VAŠÁK	Ing. Otakar VAŠÁK		Ing. Otakar VAŠÁK		
	POPS	POPS		POPS		
PROJEKCE CZ S.R.O., Tovární 290, Chrudim 537 01 tel.:+420 469 622 833,						
PROJEKTANT ČÁSTI	Zodpovědný projektant	Vyracoval		Kreslil		Autorizováno
	Ing. Otakar VAŠÁK	Ing. Otakar VAŠÁK		Ing. Otakar VAŠÁK		
	POPS	POPS		POPS		
	PROJEKCE CZ S.R.O., Tovární 290, Chrudim 537 01 tel.:+420 469 622 833,					
IDENTIFIKACE PROJEKTU	stupeň dokumentace:	profesní část:	datum expedice:	datum editace:	měřítko:	
	DPS	D.11	03/2022	03/2022	1:50, 1:75	
zakázka:		název výkresu:	číslo výkresu:			
62018		Řezy a pohledy S003 - nový stav			D.1.1.26	